

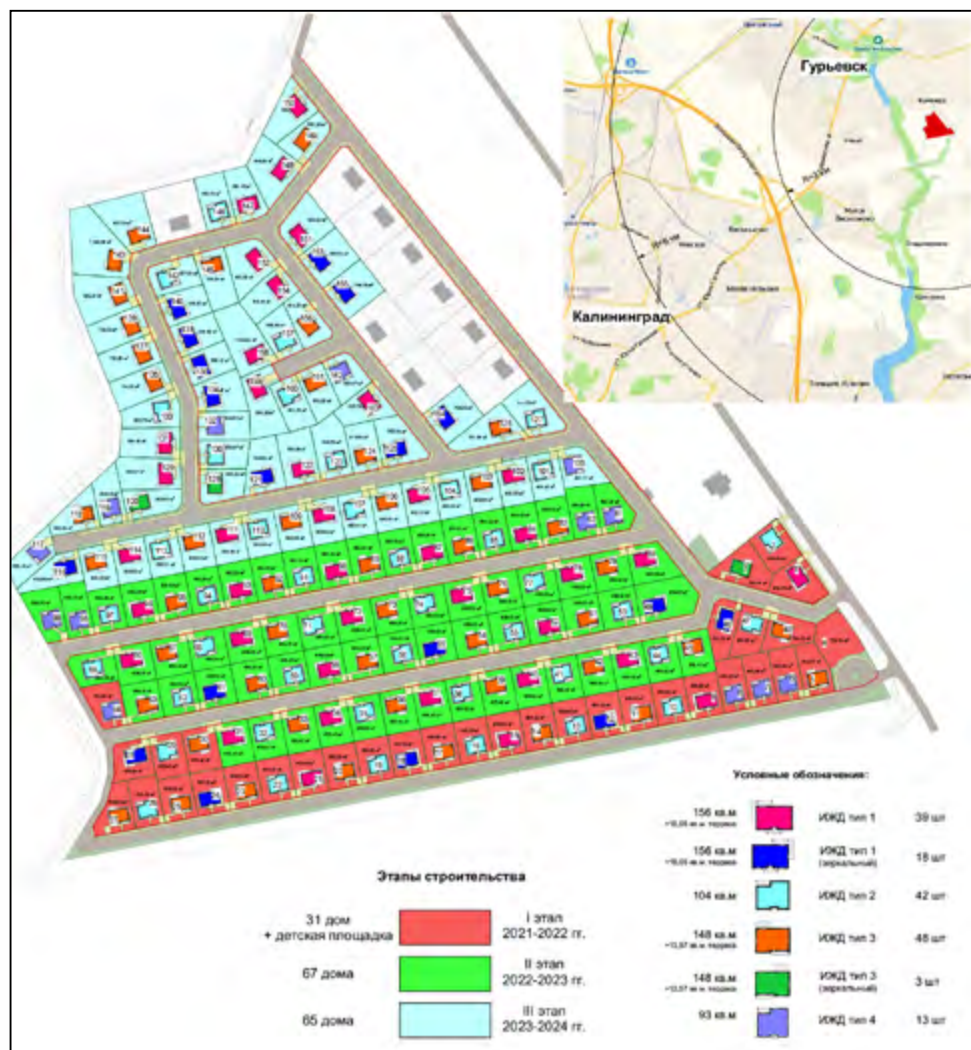


# *Турьевская слобода*

*Новое качество Вашей жизни!*



## ОЧЕРЕДНОСТЬ СТРОИТЕЛЬСТВА ПОСЕЛКА «ГУРЬЕВСКАЯ СЛОБОДА»



На участках от 6 до 13 соток с защищенной придомовой территорией, 4 типа домов различной планировки, возможность изменения планировки по желанию покупателя. На участке 1 парковочное место. Все дома относятся к ИЖД, газоснабжение, водоотведение, электрификация, возможность подключения интернета.

Сроки строительства: 2021 – 2024 г.г. (3 очереди сдачи)

## «ГУРЬЕВСКАЯ СЛОБОДА» – НОВОЕ КАЧЕСТВО ВАШЕЙ ЖИЗНИ!

В 3 км от Гурьевска и 11 км от Калининграда расположен благоустроенный комплекс домовладений комфорт-класса – Коттеджный поселок «Гурьевская Слобода».

Закрытая территория, отдельный въезд и собственные зоны благоустройства соседствуют с природой, лесом и озером – тут объединяются городской комфорт и загородное спокойствие.

### Живи там, где больше жизни

- Развитая инфраструктура: детская площадка; в непосредственной близости находятся школа, детский сад, ФОК, 3 парка, торговые и развлекательные центры
- Комфортная и безопасная загородная среда, огороженная территория с умным шлагбаумом
- 30 минут до моря
- 20 минут до центра Калининграда
- 15 минут до аэропорта

### Жить за городом с городским комфортом

Наша цель в том, чтобы каждый житель ощущал уют и комфорт, получал удовольствие от гармонии внутренних пространств своего дома, двора и окружающей атмосферы всего поселка.

### Преимущества поселка

Высокое качество строительства, линейка домов разработана архитекторами в едином современном стиле, SMART-планировки созданные на основе сценариев жизни семьи, благоустроенные зоны отдыха, экологически чистый воздух. Все, что необходимо для комфортной и счастливой семейной жизни.





# ИЖД 1

РАЗМЕР УЧАСТКА  
от 6 до 10 сот.

ПЛОЩАДЬ ДОМА  
156 м<sup>2</sup> + терраса 18 м<sup>2</sup>

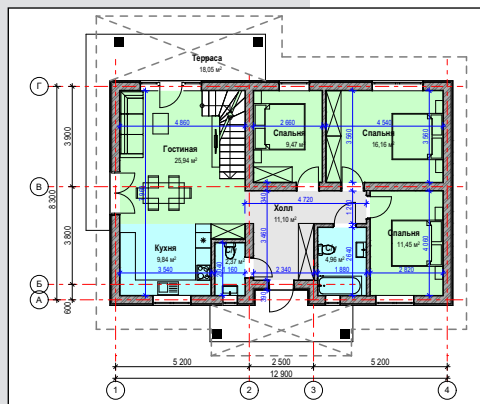
СПАЛЬНИ  
3-4 спальни, гибкая  
планировка

КОММУНИКАЦИИ  
газ, электричество,  
вода, скважина,  
локальные очистные  
сооружения,  
возможность под-  
ключения интернета

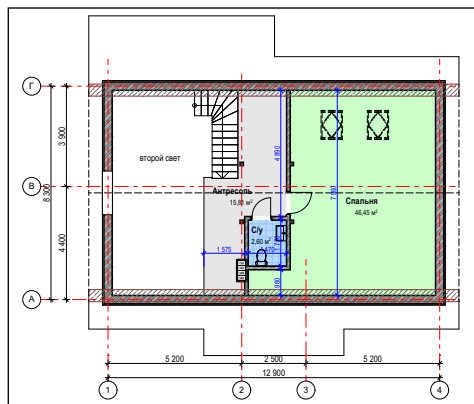
ПАРКОВКА  
на территории дома  
замощённое  
парковочное место



Вариант планировочного решения



1 этаж



2 этаж

# ИЖД 2

РАЗМЕР УЧАСТКА  
от 6 до 8 сот.

ПЛОЩАДЬ ДОМА  
104 м<sup>2</sup>

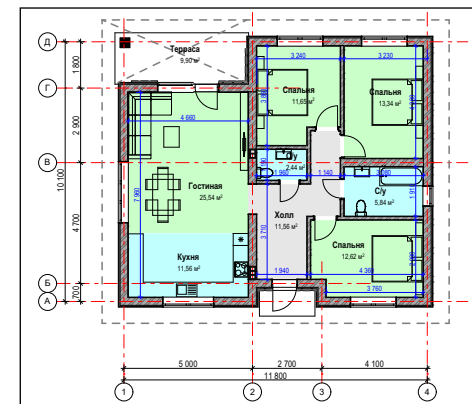
СПАЛЬНИ  
3 спальни, гибкая  
планировка

КОММУНИКАЦИИ  
газ, электричество,  
вода, скважина,  
локальные очистные  
сооружения,  
возможность под-  
ключения интернета

ПАРКОВКА  
на территории дома  
замощённое  
парковочное место



Вариант планировочного решения



1 этаж

## ИЖД 3

РАЗМЕР УЧАСТКА  
от 6 до 10 сот.

ПЛОЩАДЬ ДОМА  
148 м<sup>2</sup> + терраса 13 м<sup>2</sup>

### СПАЛЬНИ

3 спальни,  
гибкая планировка

### КОММУНИКАЦИИ

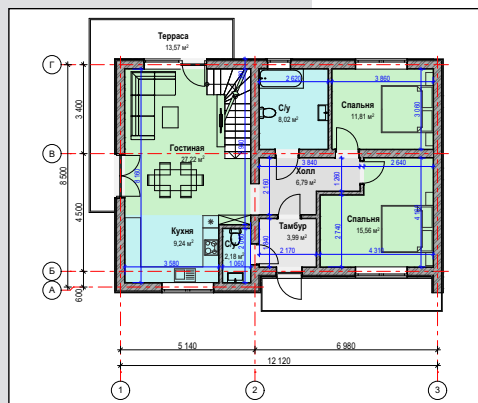
газ, электричество,  
вода, скважина,  
локальные очистные  
сооружения,  
возможность  
подключения интернета

### ПАРКОВКА

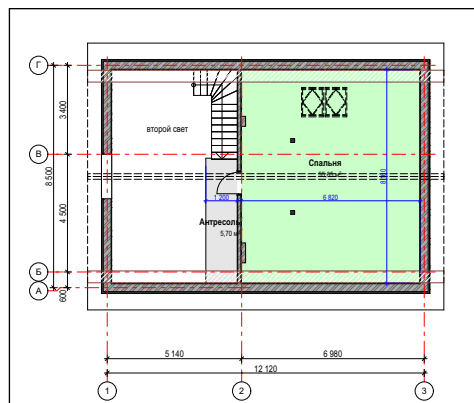
на территории дома  
замощённое  
парковочное место



Вариант планировочного решения



1 этаж



2 этаж

## ИЖД 4

РАЗМЕР УЧАСТКА  
от 6 сот.

ПЛОЩАДЬ ДОМА  
93 м<sup>2</sup>

### СПАЛЬНИ

3 спальни,  
гибкая планировка

### КОММУНИКАЦИИ

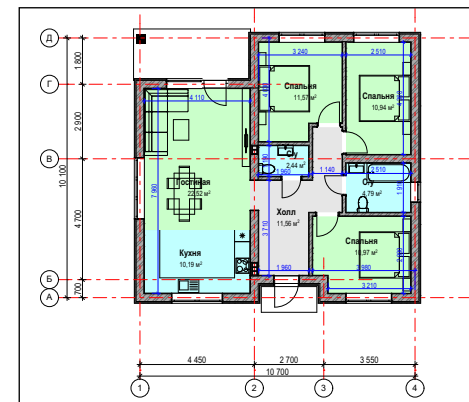
газ, электричество,  
вода, скважина,  
локальные очистные  
сооружения,  
возможность  
подключения интернета

### ПАРКОВКА

на территории дома  
замощённое  
парковочное место



Вариант планировочного решения



1 этаж



# Турьевская слобода

*Живи там, где больше жизни!*



Застройщик ООО «ЗИСК»

- 🌐 [zisk39.ru](http://zisk39.ru)
- ✉ [zisk039@gmail.com](mailto:zisk039@gmail.com)
- ☎ 8 4012 52 40 43
- 📞 +7 911 852 39 39
- 📷 [zisk39](#)

**Адрес объекта:** Калининградская обл.  
Гурьевский район, посёлок Кумачево, ул. Яблочная  
**Отдел продаж:** г. Калининград, ул. Чувашская, д. 4В